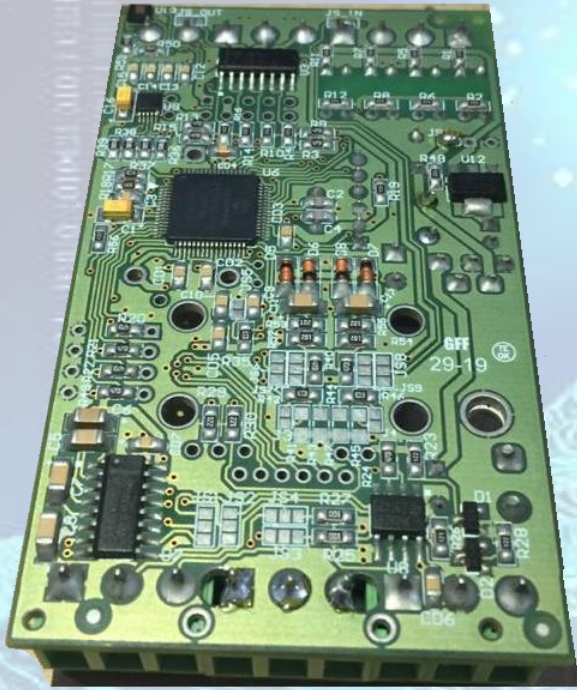


EL160P



EL-160P : Gateway Modbus para elevadores

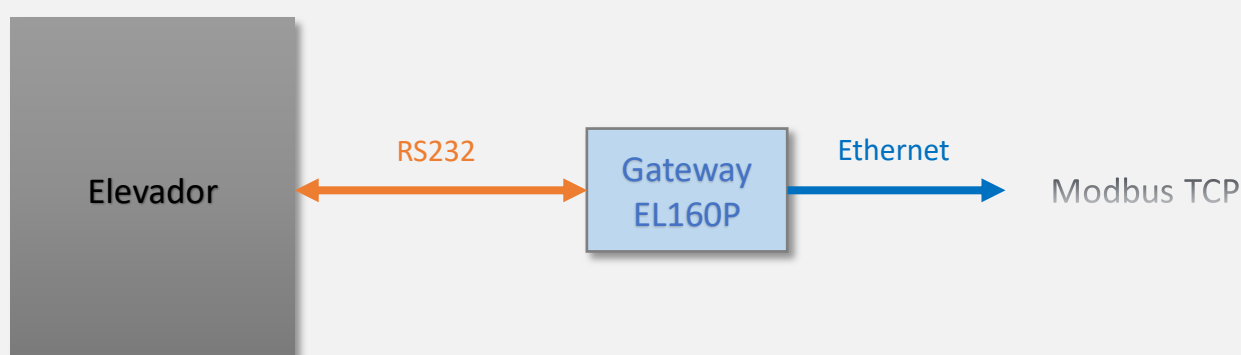
O EL-160P permite o comando e supervisão de elevadores a partir de uma interface serial, disponibilizando em modbus TCP as seguintes informações:

- Estado da Porta
- Posição do Elevador
- Falhas operacionais
- Falhas de Manutenção
- Sentido do elevador
- Chamadas
- Comandos

A conexão entre o gateway EL160P e o Elevador é realizado através de uma comunicação serial RS232 ou RS485, utilizando o protocolo do Elevador

Especificações Técnicas

- 128kb de memória Flash
- 8kb de memória RAM
- Interface serial RS232
- Velocidade Serial : 9600 à 115200bps
- Interface de Rede: Ethernet 10/100Mbps
- SNMP para gerenciamento da camada de rede
- Software para configuração de endereço IP, máscara de rede, gateway padrão e porta TCP
- Leds de atividade da porta Serial e porta Ethernet
- Consumo: 300mA
- Alimentação: 9 a 24Vdc
- Instalação em Trilho DIN
- Dimensões (LxAxP): 53mm x 90mm x 70mm



* O elevador necessita de uma placa de comunicação serial

